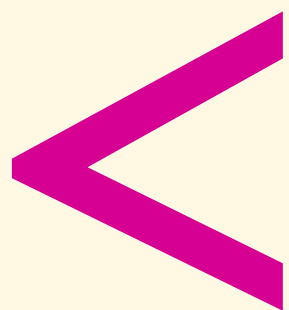
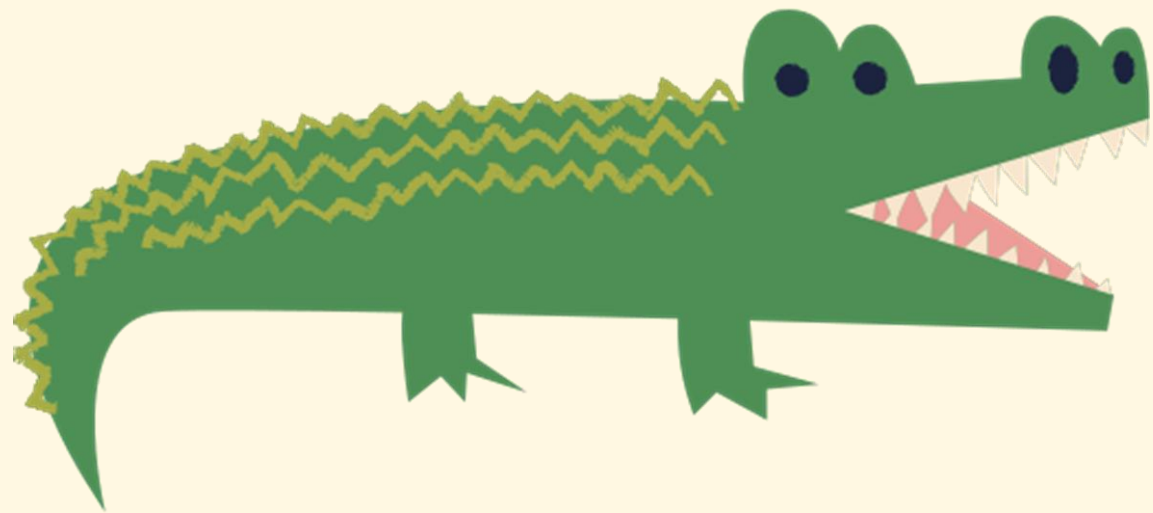


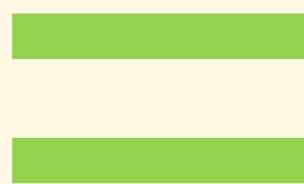
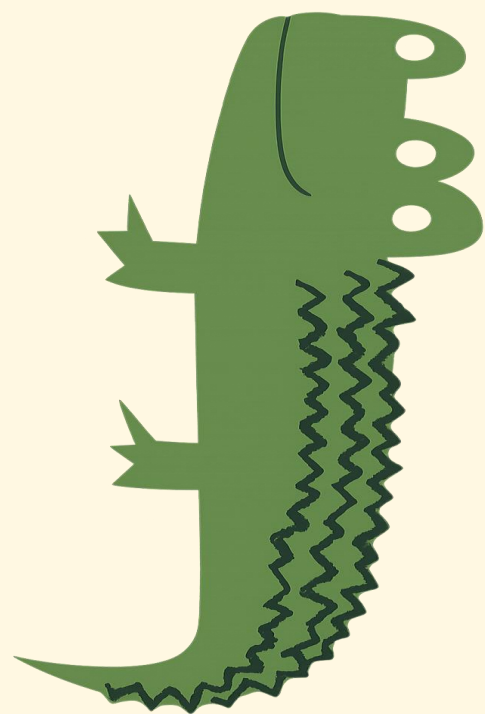
# مقارنة اعداد مكونة من ٤ ارقام

التالي

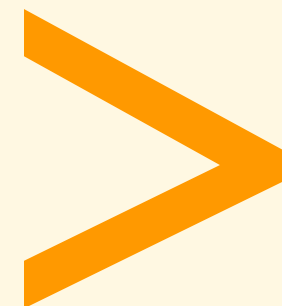
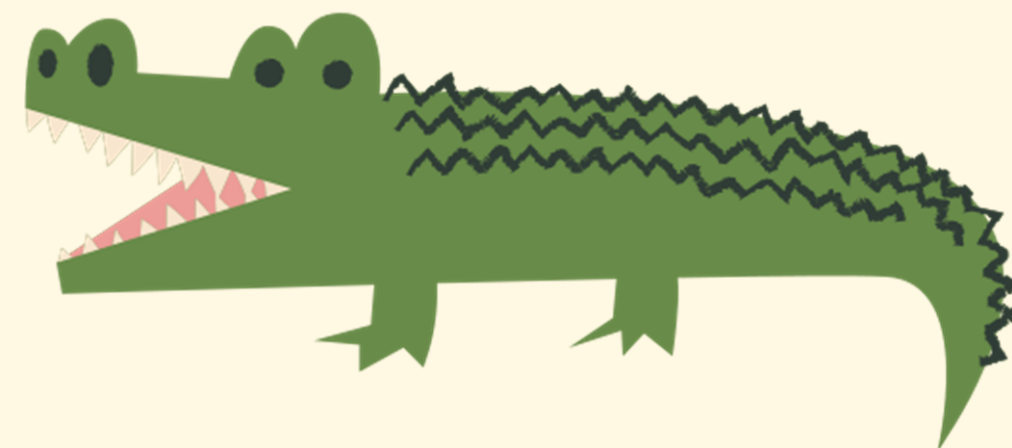




أكبر من



يساوي

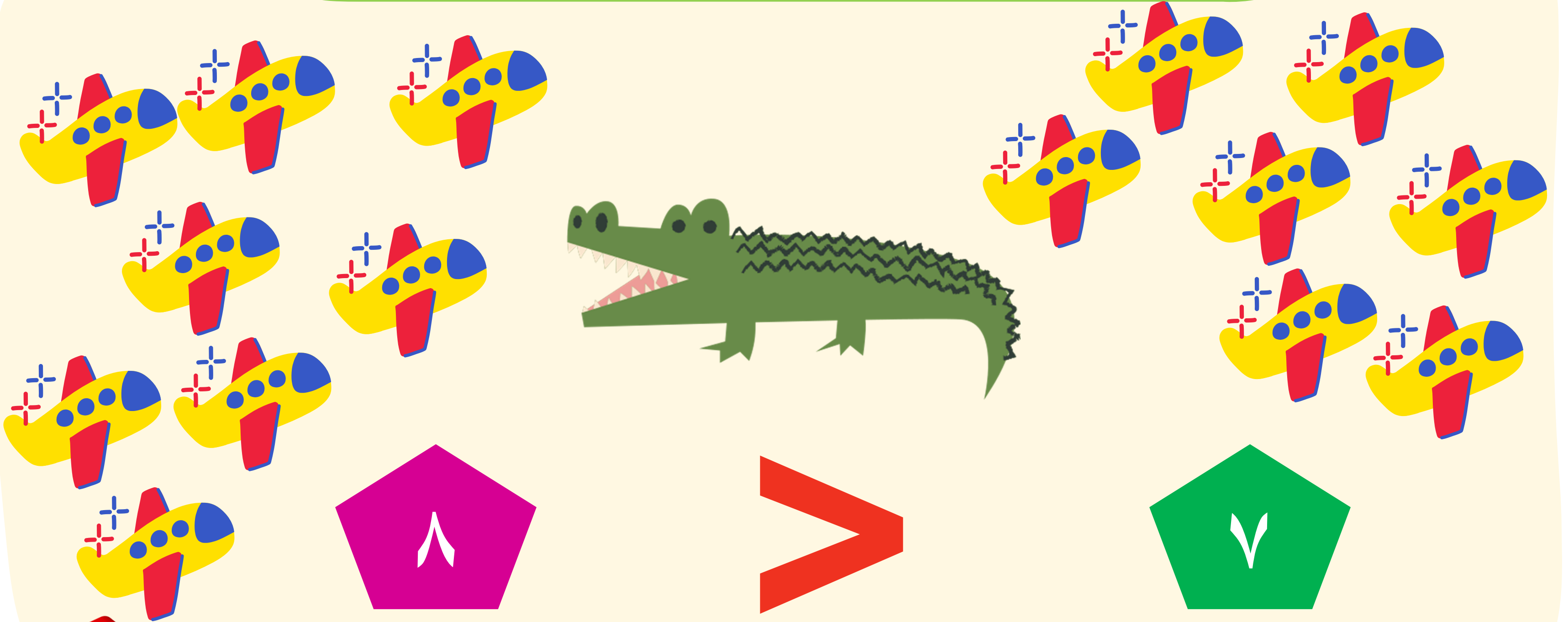


أصغر من

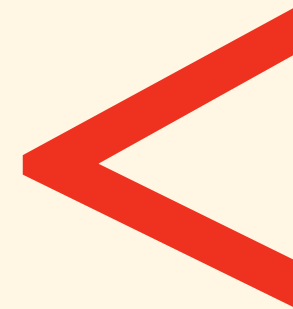
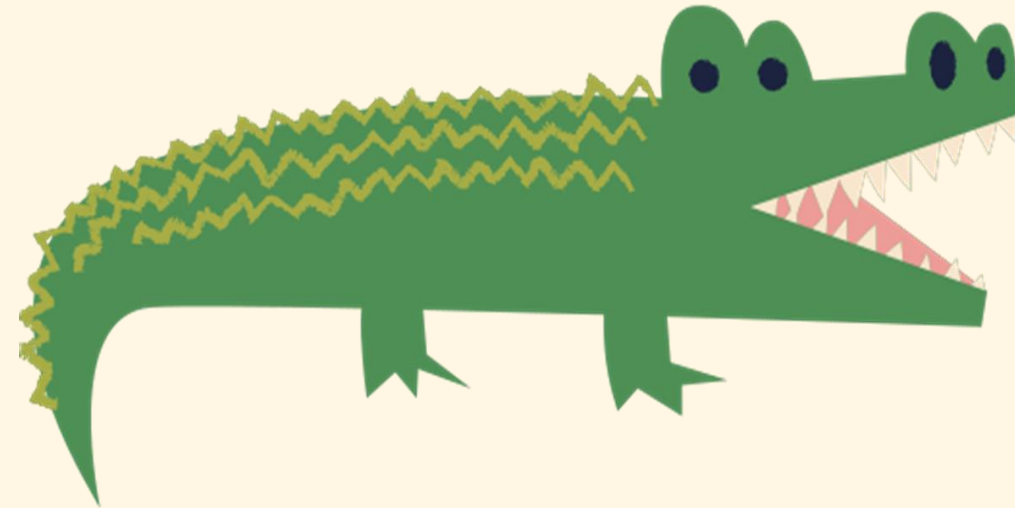
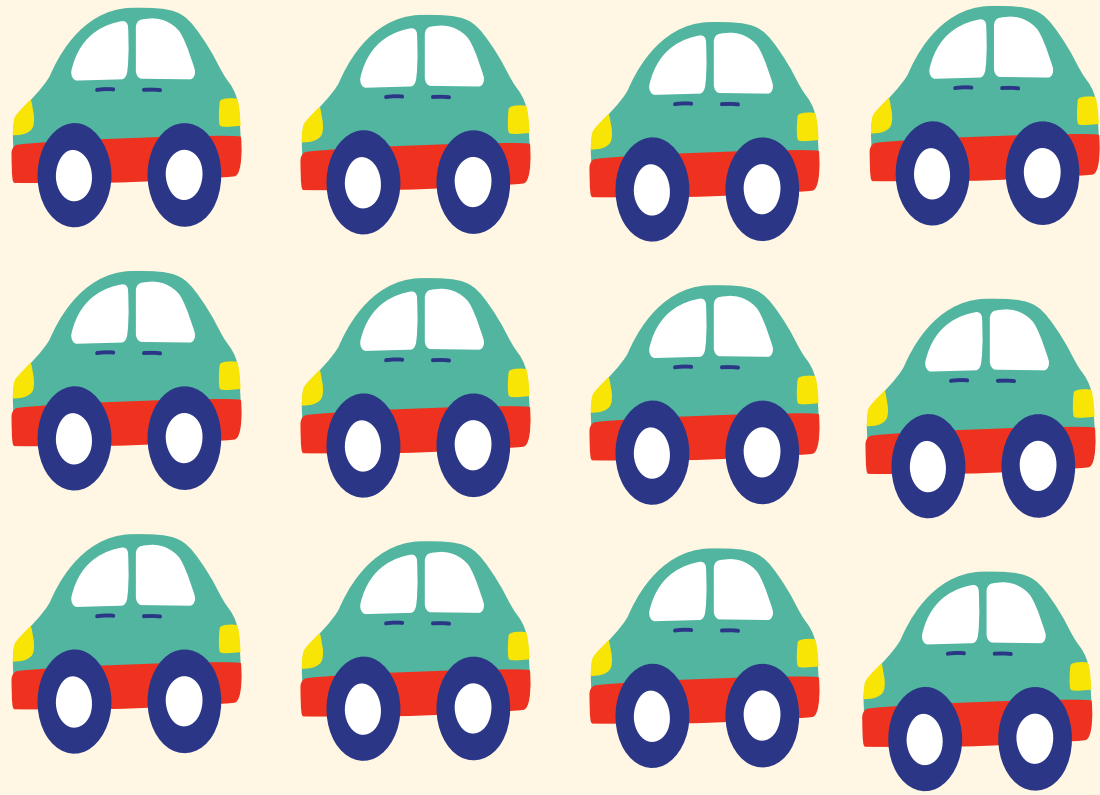
التالي

التمساح يفتح فمه جهة العدد الاكبر

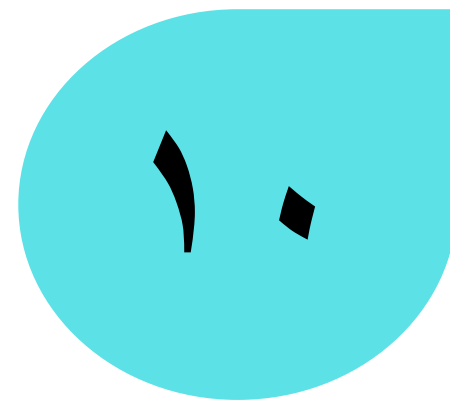
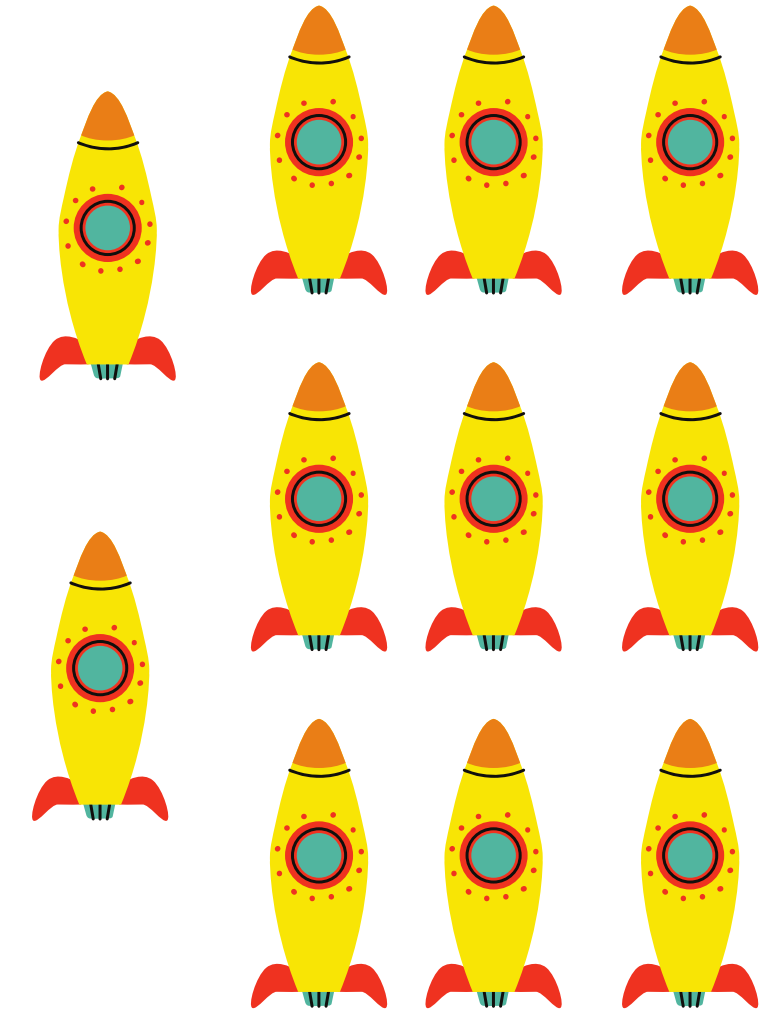
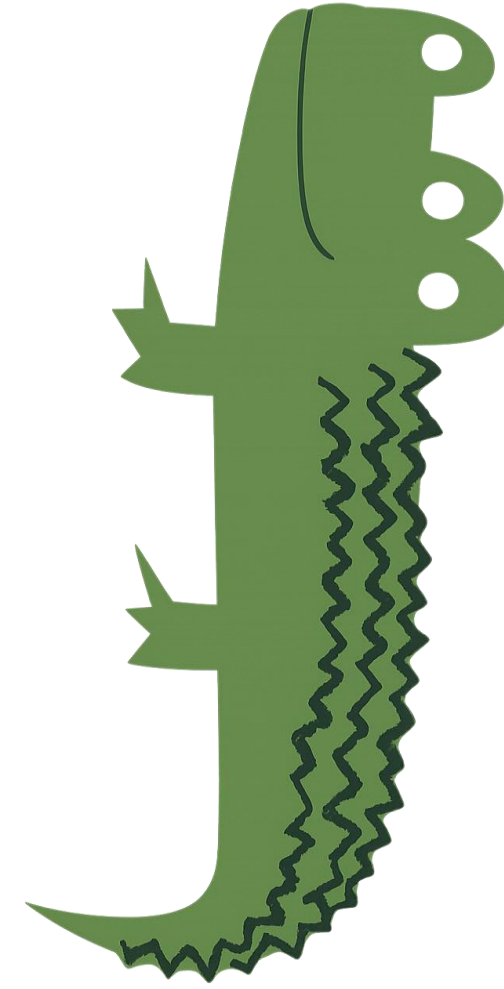
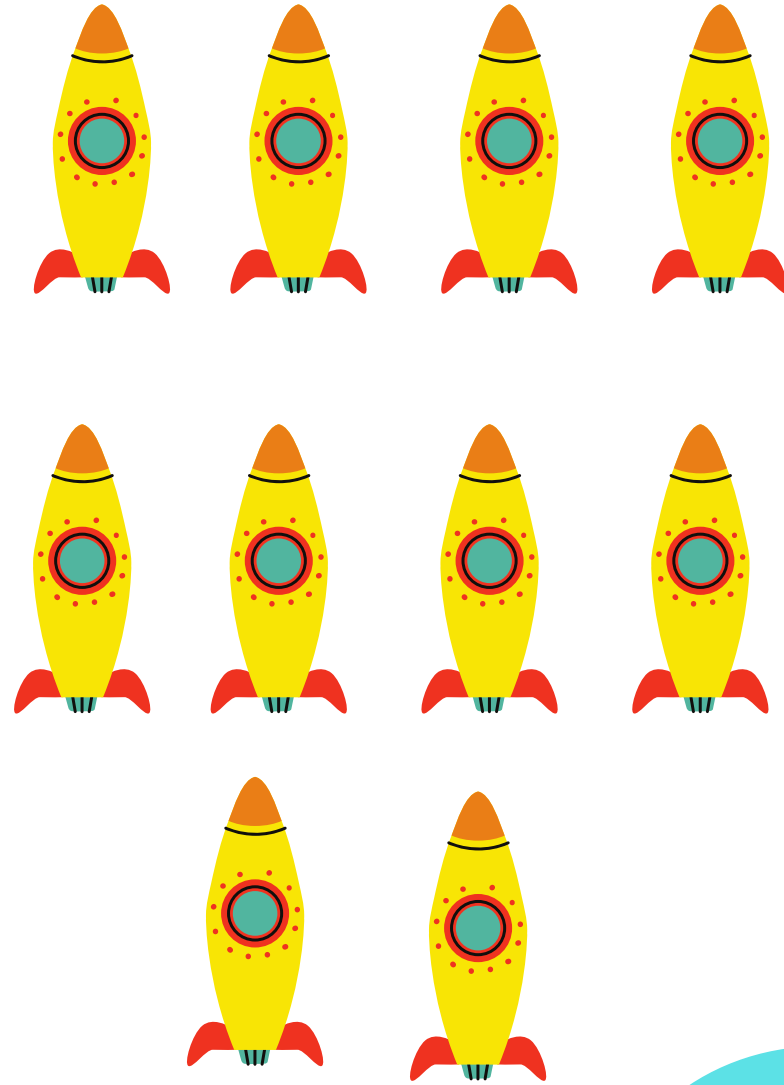
ضع العلامة المناسبة ( < ، = ، > )



ضع العلامة المناسبة ( < ، = ، > )



# ضع العلامة المناسبة ( < ، = ، > )





## خطوات مقارنة عددين مكوّنين من ٣ أرقام

- (١) نحدد منزلة الآلاف في كل عدد. نقارن بين الآلاف أولاً.
- (٢) إذا كانت الآلاف مختلفة: نحدد العدد الأكبر مباشرة.
- (٣) إذا كانت الآلاف متساوية: ننتقل إلى المئات.
- (٤) نقارن بين المئات.
- (٥) إذا كانت المئات متساوية:
- (٦) ننتقل إلى العشرات.
- (٧) نقارن بين العشرات.
- (٨) إذا كانت العشرات متساوية:
- (٩) ننتقل إلى الأحاد. نقارن بين الأحاد.
- (١٠) نحدد العلاقة بين العددين باستخدام ( $<$  ،  $>$  ،  $=$ ).

نحدد منزلة الآلاف في كل عد إذا كانت الآلاف  
مختلفة: نحدد العدد الأكبر مباشرة.

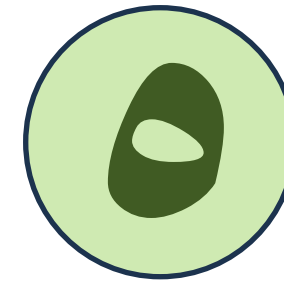
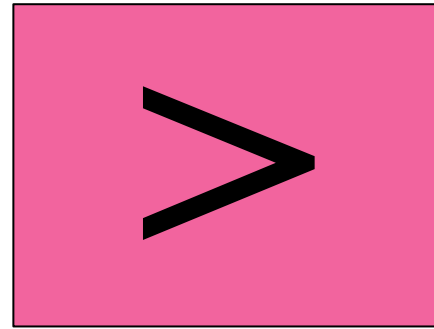
العدد يتكون من  
أحاد و عشرات و مئات و الآلاف

الآلاف



٧

٢



٨

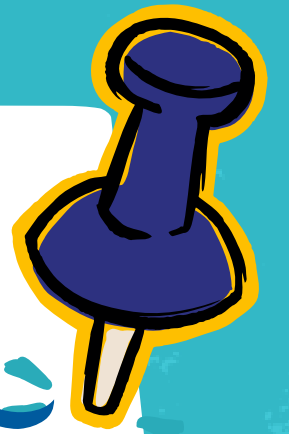
٢

٣

٩

>

٥

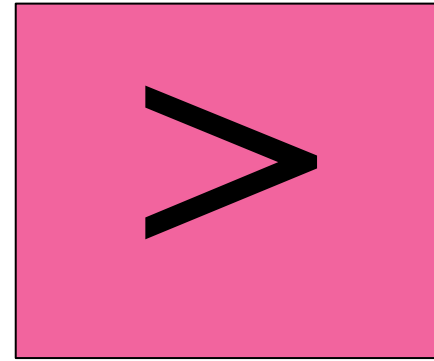


إذا كانت الآلاف متساوية: ننتقل إلى المئات.  
نقارن بين المئات.

العدد يتكون من

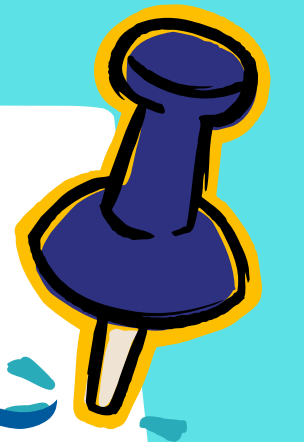
أحاد و عشرات و مئات و الآلاف

٧ ٦ ٨ ١



٧ ٢ ١ ٥

٦ > ٢

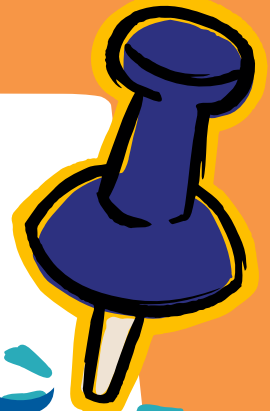
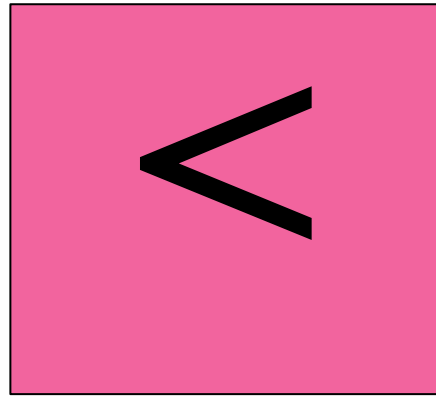


إذا كانت المئات متساوية:  
ننتقل إلى العشرات. نقارن بين العشرات

العدد يتكون من

أحاد و عشرات و مئات و الالاف

٣ ٨ ٠ ٧ ٧ ٣ ٨ ٢ ٩



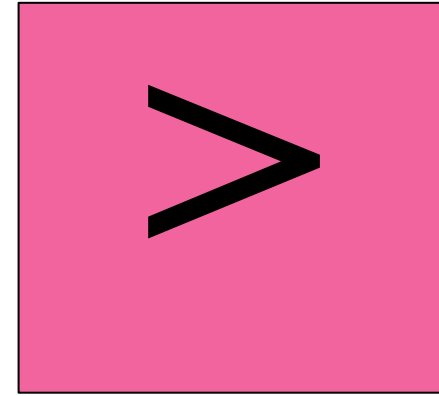
إذا كانت المئات متساوية:

ننتقل إلى العشرات. نقارن بين العشرات

العدد يتكون من

أحاد و عشرات و مئات و الالاف

٧ ٢ ١ ٥

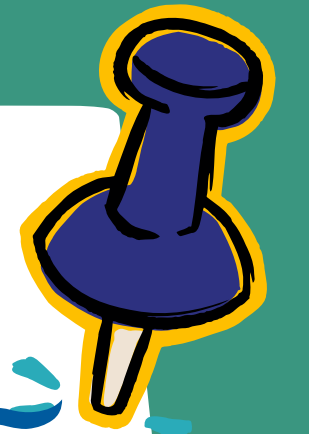


٧ ٢ ١ ٣

٥

>

٣



## ملاحظات

أي عدد مكونة من ٤ ارقام < أي عدد مكونة من ٣ ارقام

أي عدد مكونة من ٤ ارقام < أي عدد مكونة من رقمين

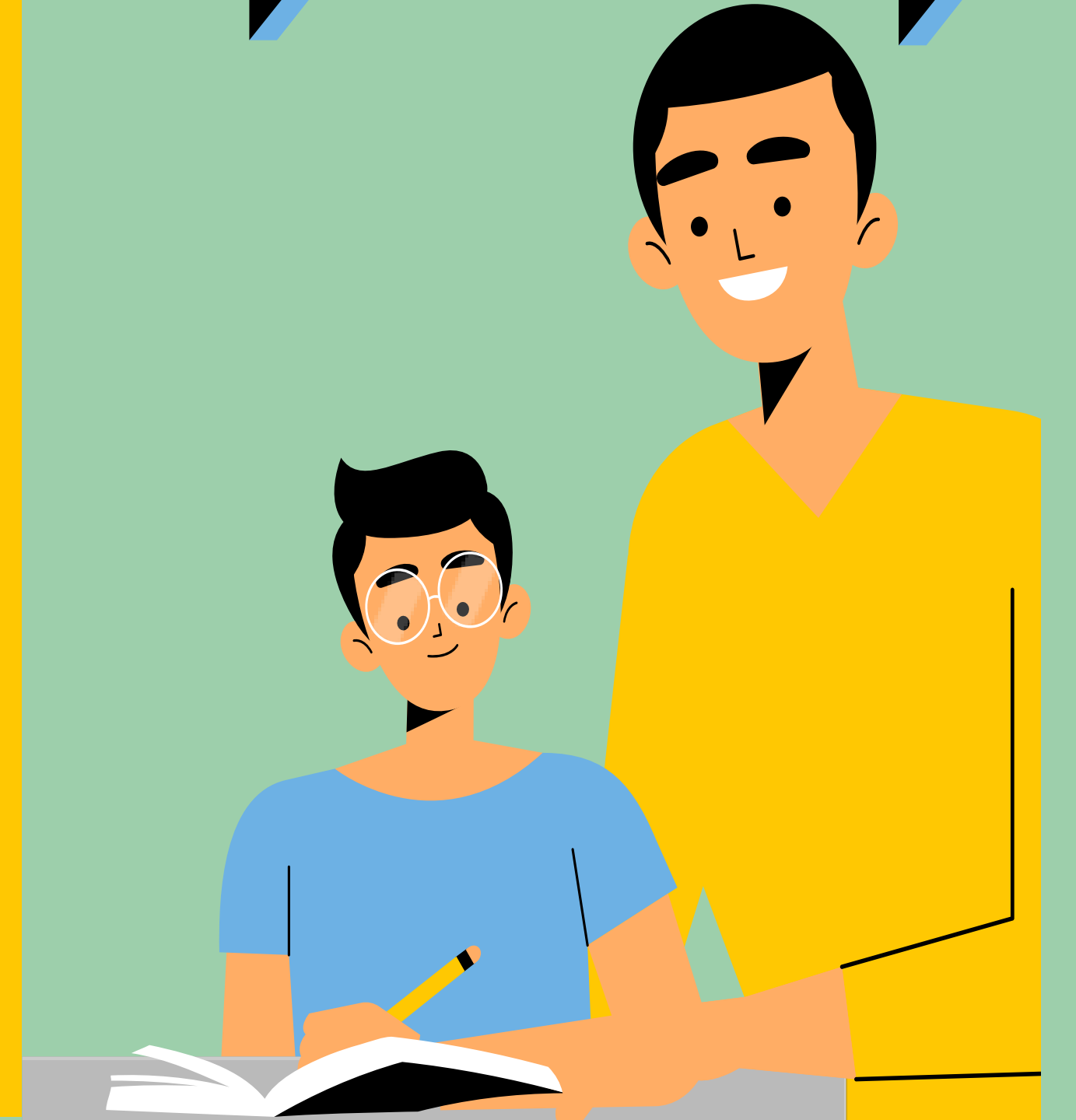
أي عدد مكونة من ٤ ارقام < أي عدد مكونة من رقم واحد

أي عدد مكونة من ٣ ارقام < أي عدد مكونة من رقمين

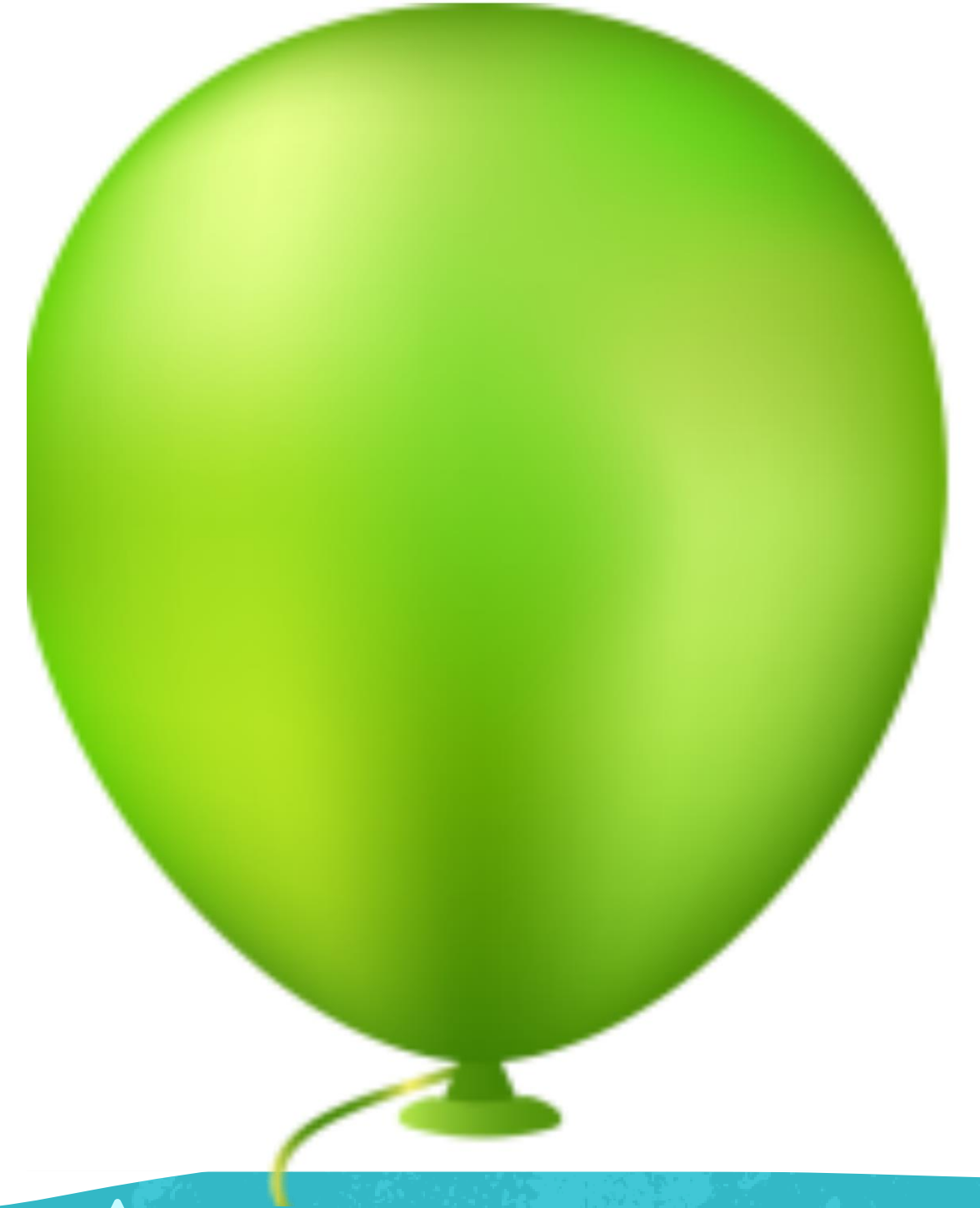
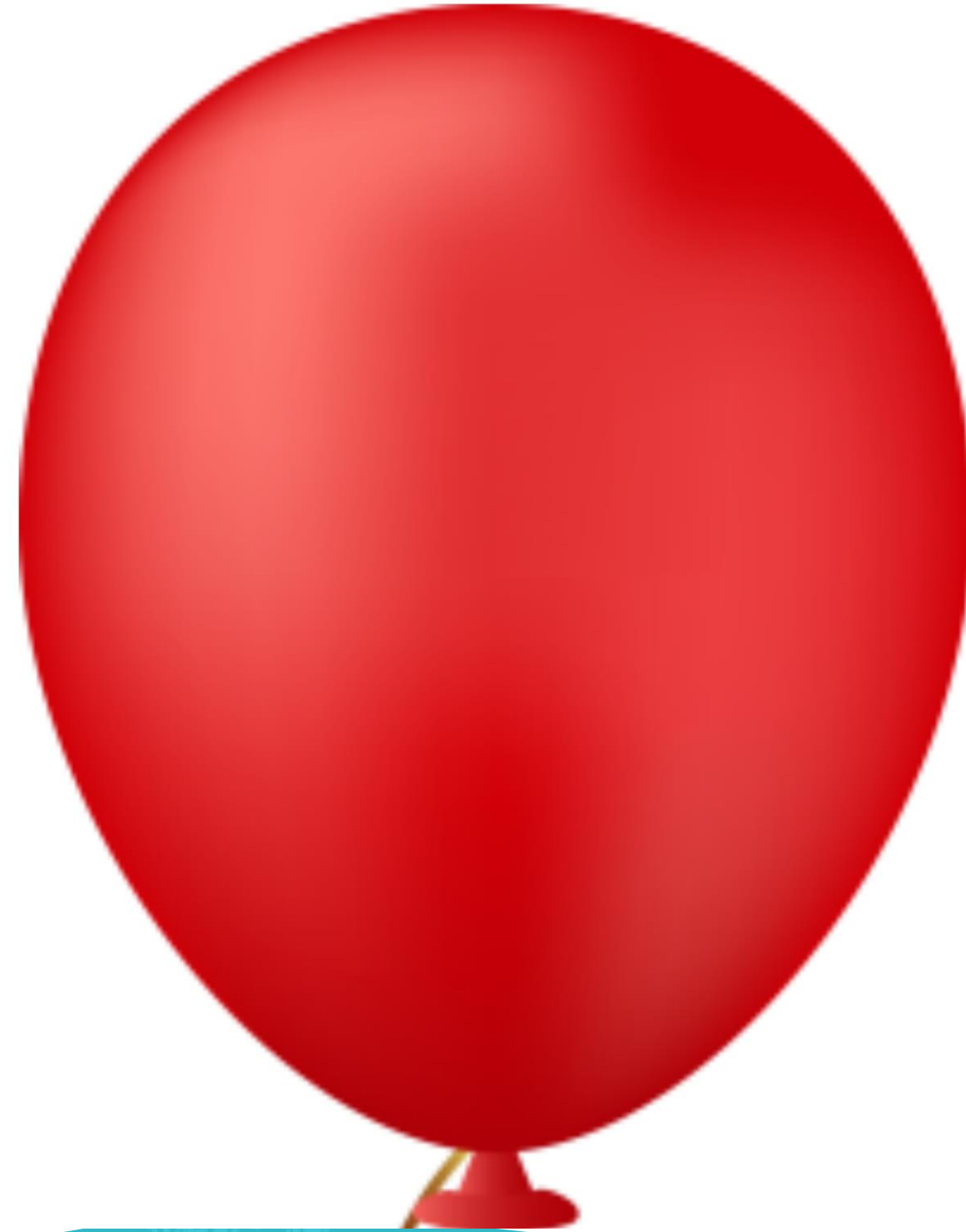
أي عدد مكونة من ٣ ارقام < أي عدد مكونة من رقم واحد

أي عدد مكونة من رقمين < أي عدد مكونة من رقم واحد

التالي



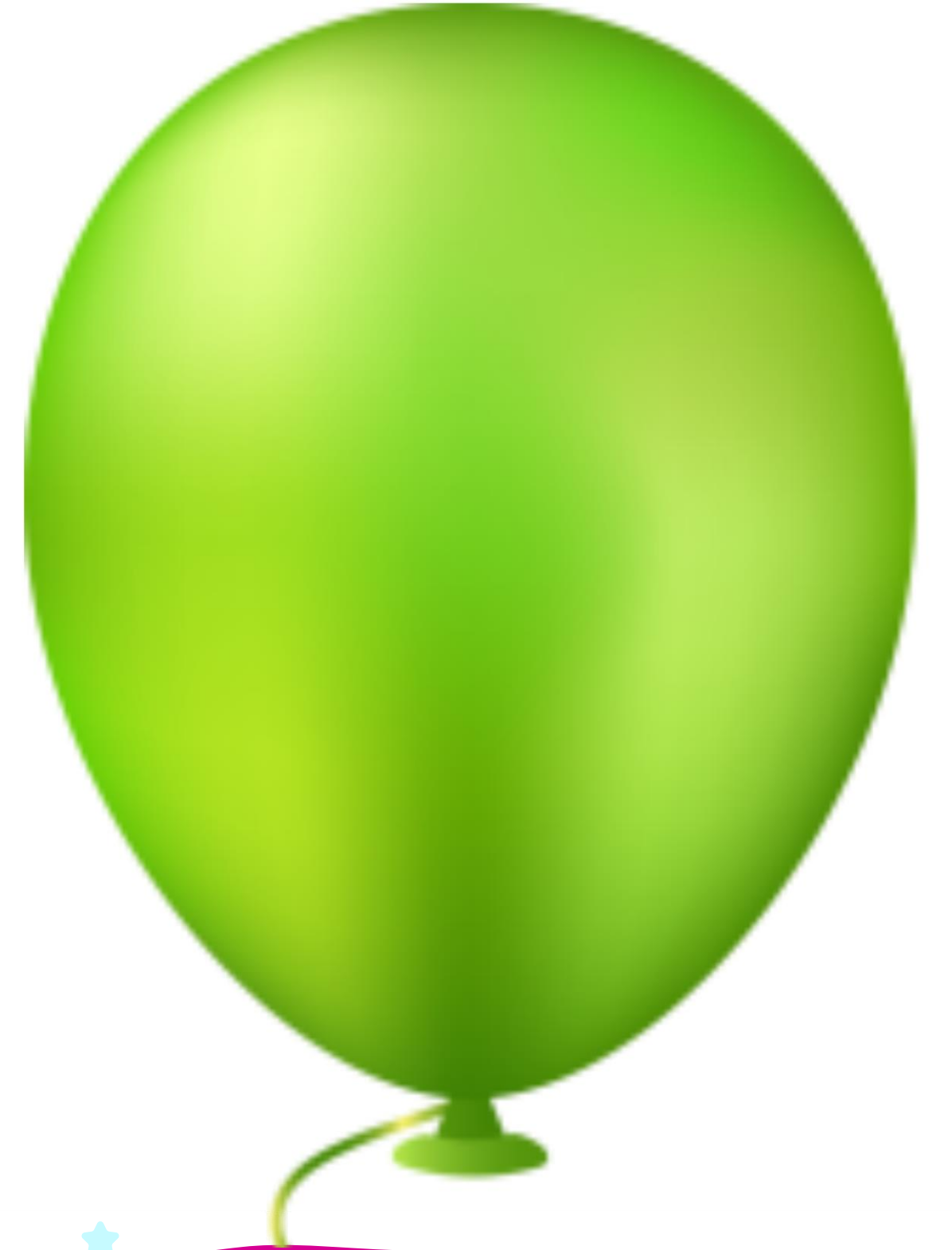
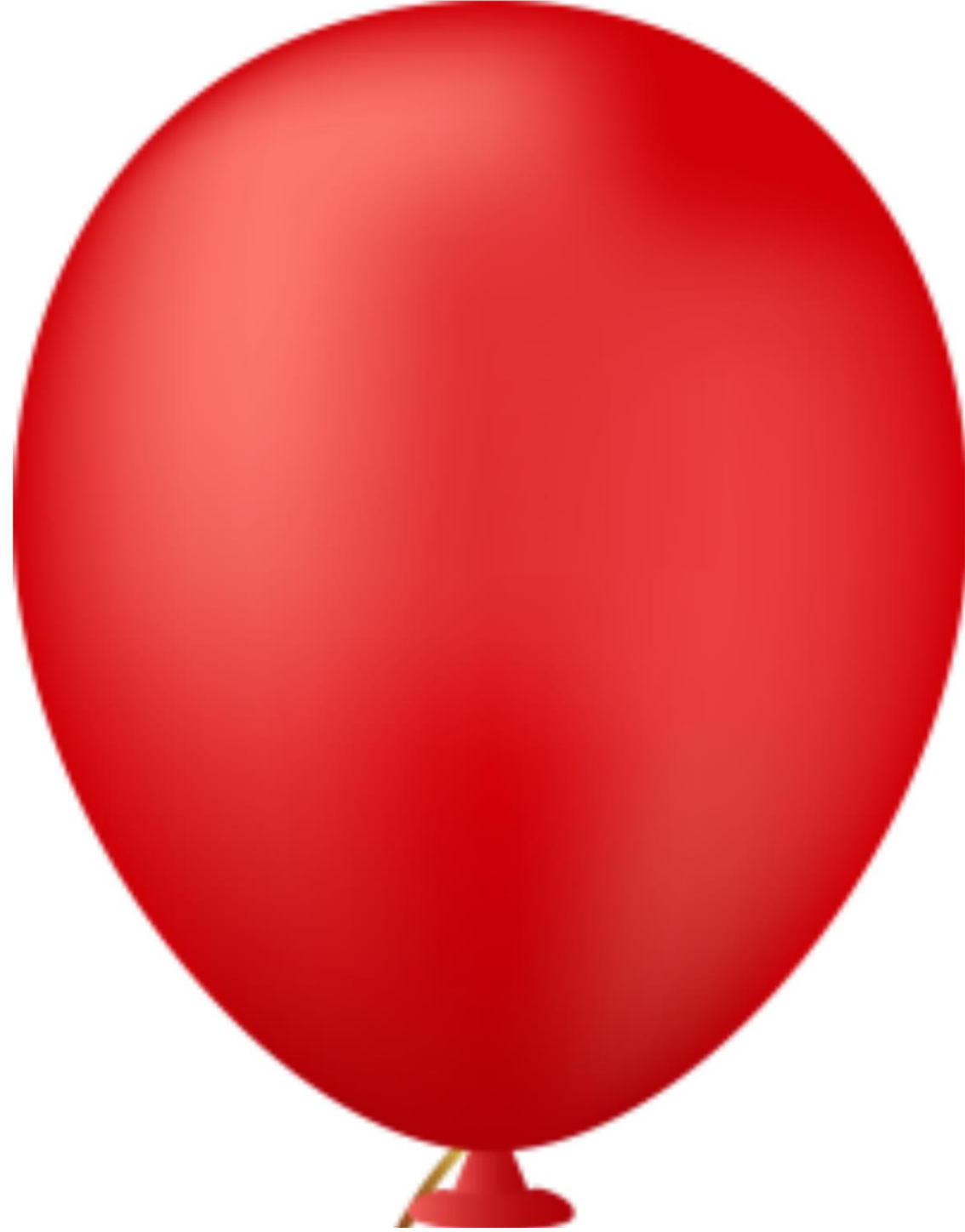
اضغط علي البالون ثم اجب



التالي

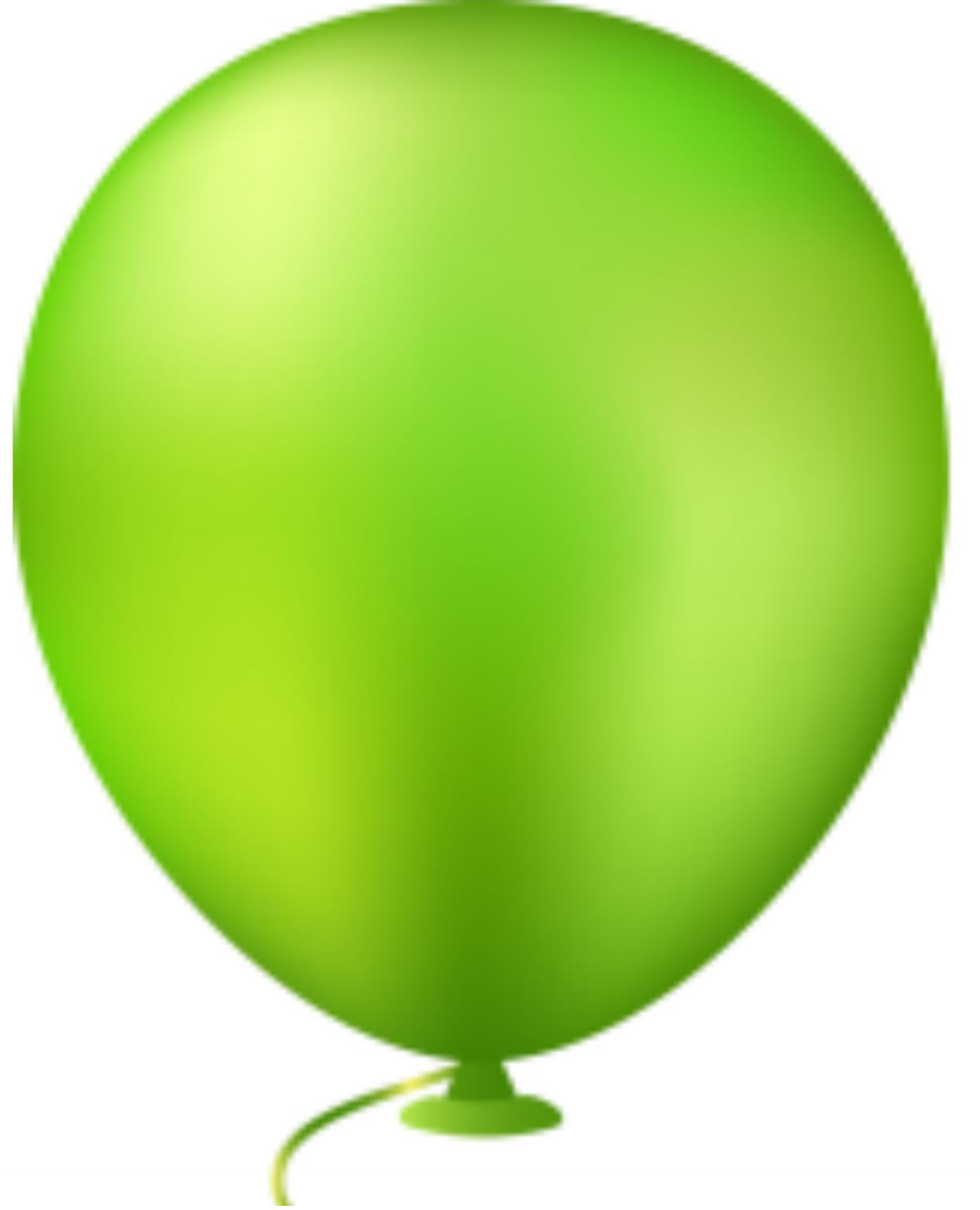
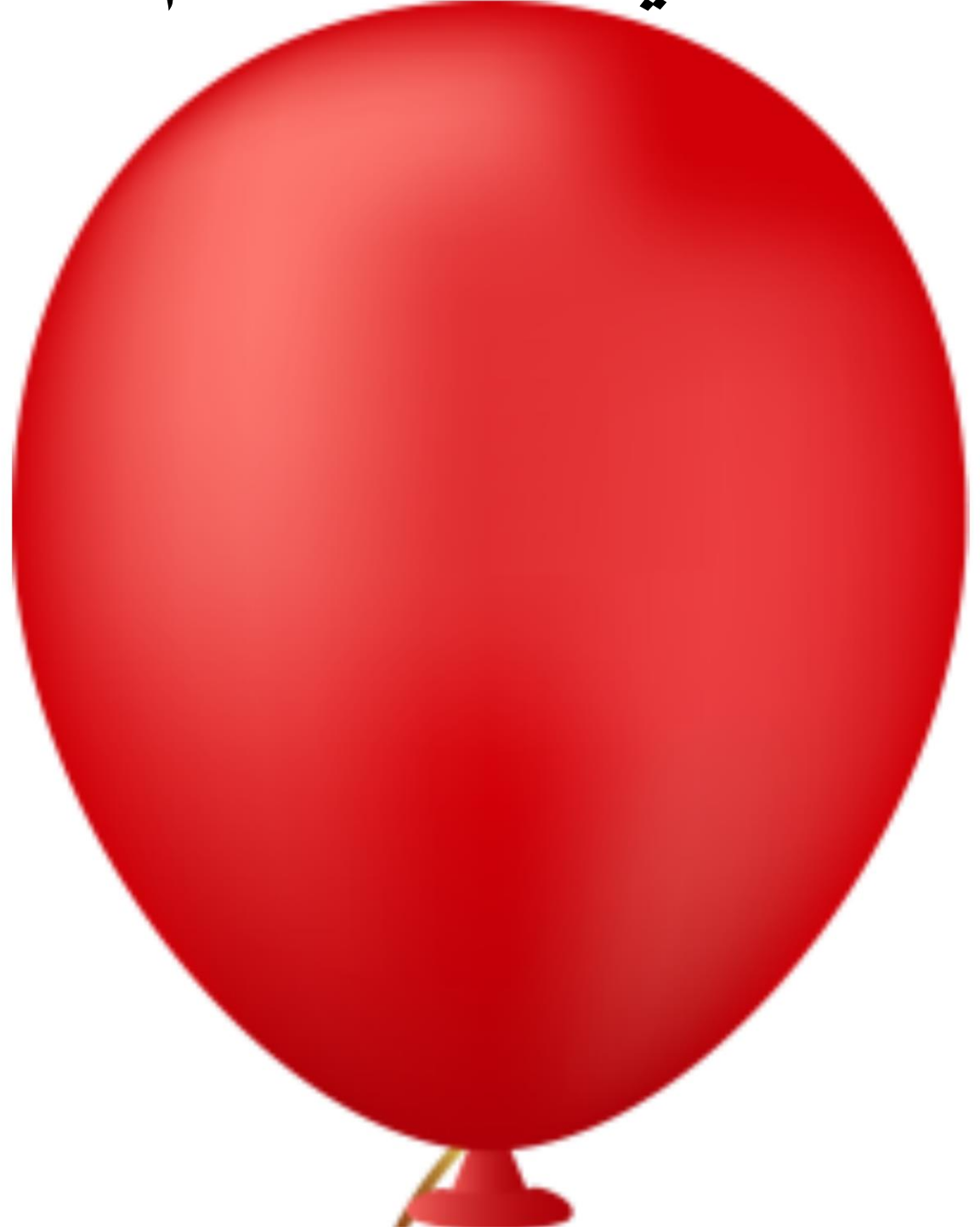
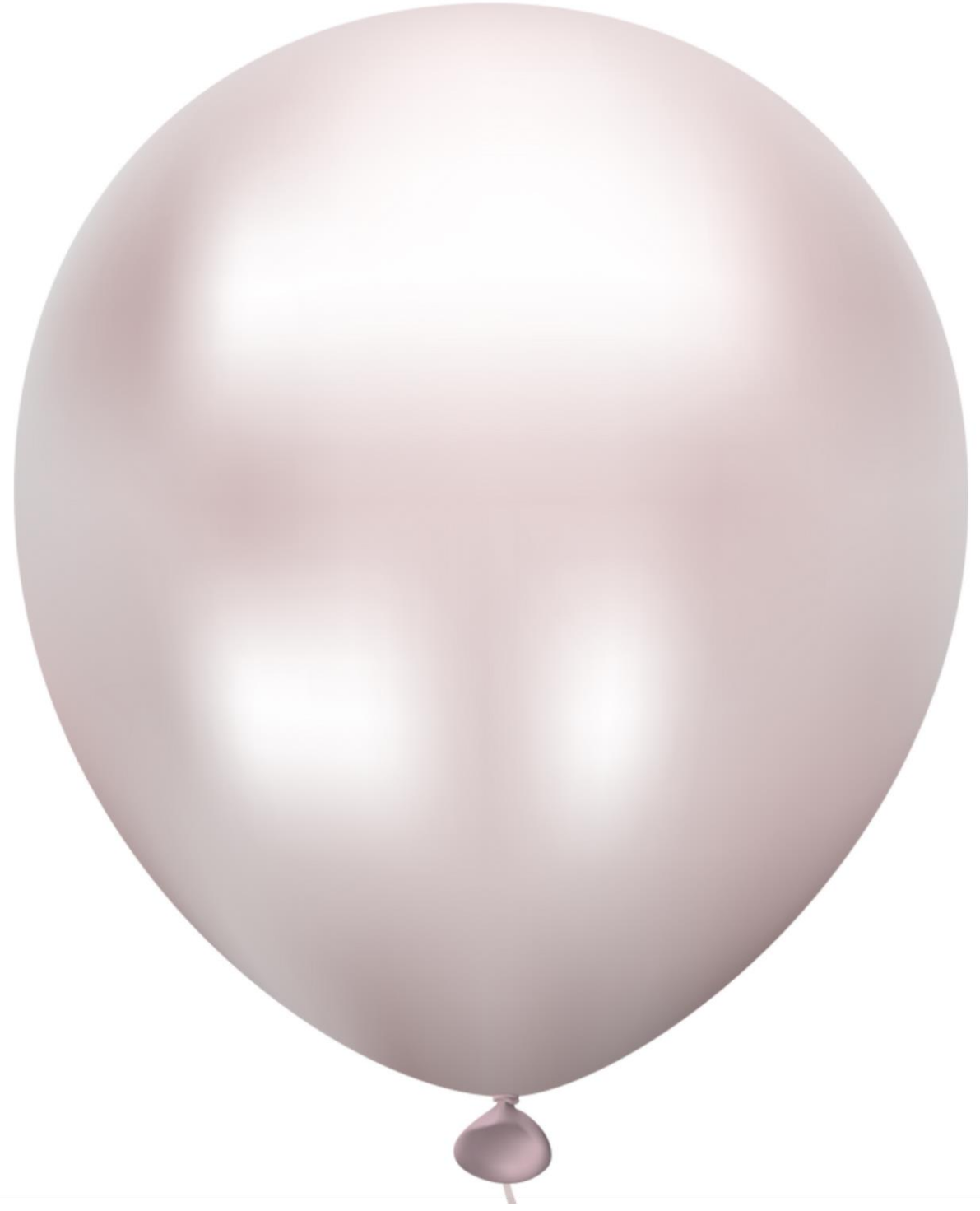
التالي

اضغط على البالون ثم اجب



التالي

☆  
اضغط علي البالون ثم اجب



التالي

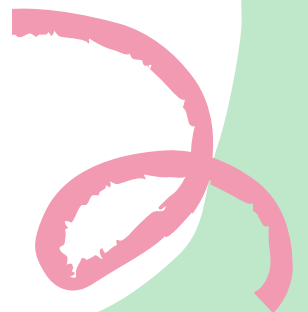
اضغط ساعي البريد لاستلام الرسالة



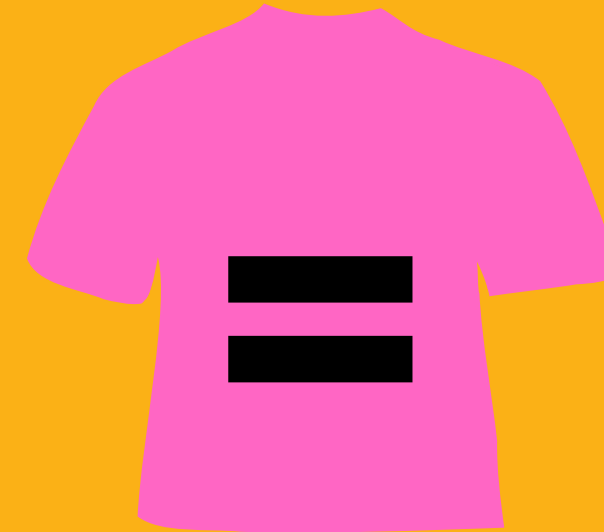
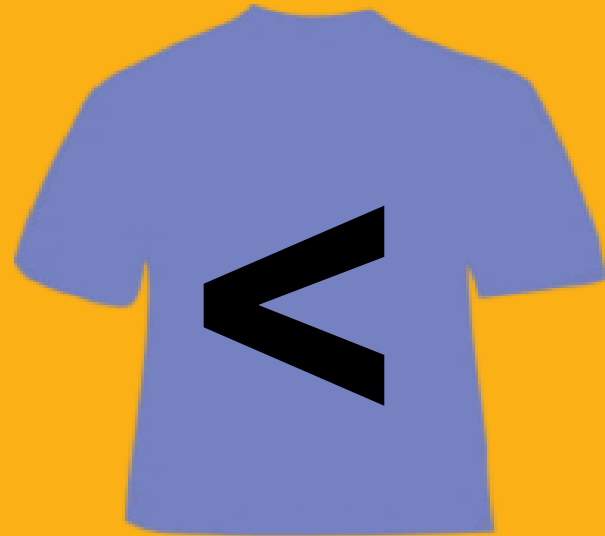
اضغط ساعي البريد لاستلام الرسالة



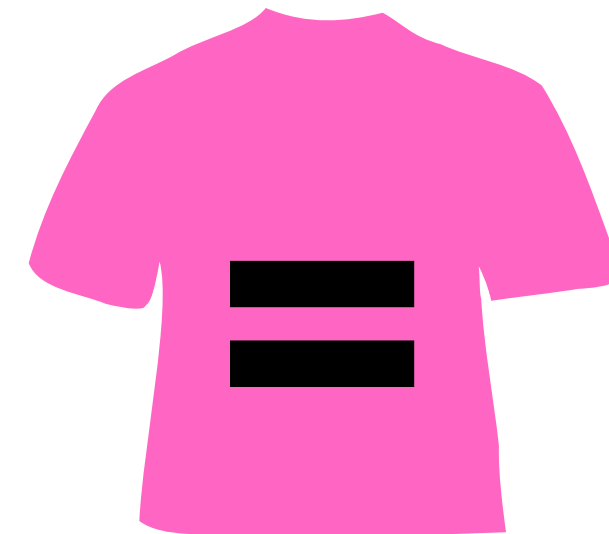
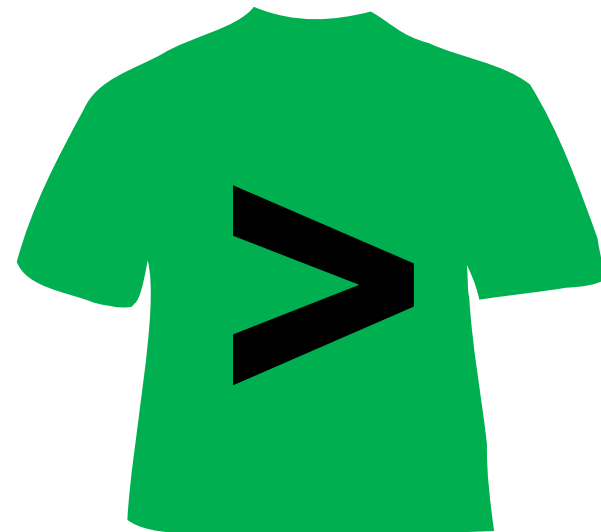
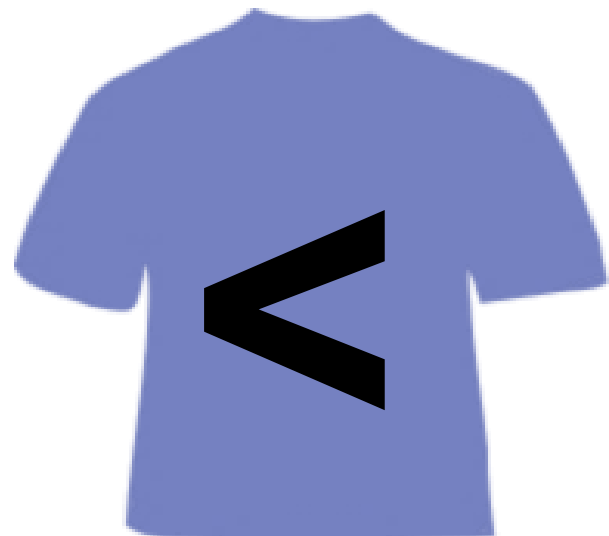
اضغط ساعي البريد لاستلام الرسالة



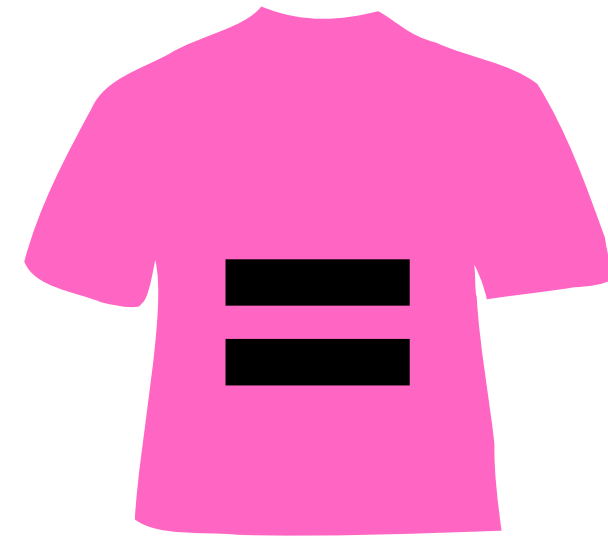
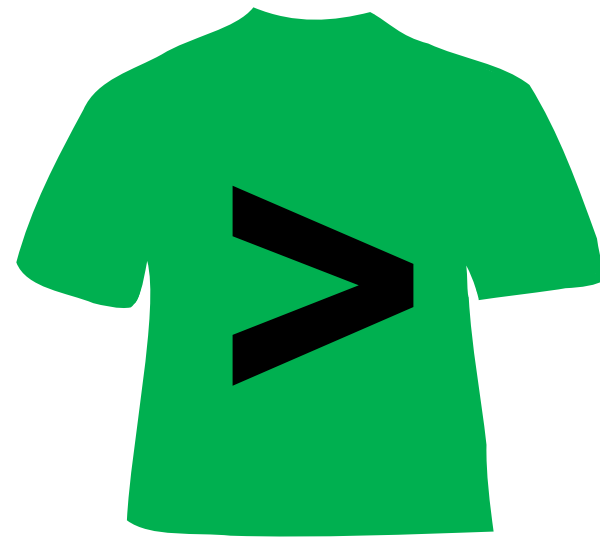
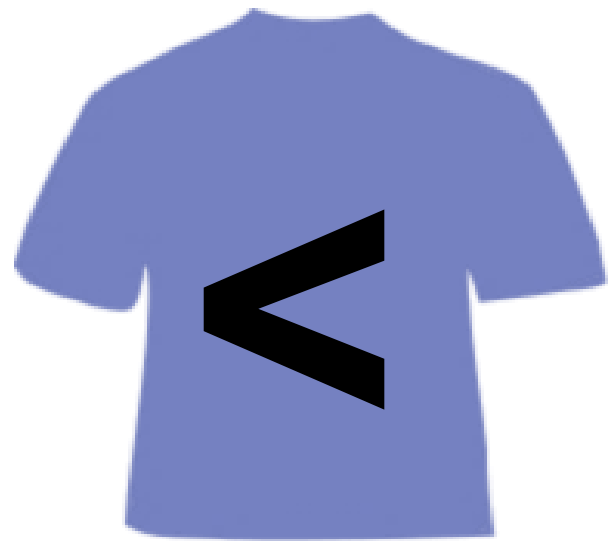
## ضع العلامة المناسبة



# ضع العلامة المناسبة



# ضع العلامة المناسبة





إلى اللقاء

